

ANNA SZOT

ARCHITEKTURA KRAJOBRAZU

# Projekt ogrodu










# PROJEKTOWANIE NA MIARĘ

## INDYWIDUALNY CHARAKTER PASUJĄCY DO CIEBIE

### Dlaczego warto ze mną współpracować?

-  zadbam o odpowiedni dobór materiałów, dzięki czemu będą Państwo mogli cieszyć się ogrodem przez wiele lat
-  dopasuję rośliny do warunków panujących na działce oraz czasu jaki chcą Państwo przeznaczyć na ich pielęgnację
-  w oparciu o praktyczne doświadczenie, jakie zdobyłam realizując ogrody, wytłumaczę jak sprawnie przejść przez proces realizacji ogrodu
-  przed wykonaniem projektu technicznego przygotuję koncepcje za pomocą realistycznych wizualizacji, które zobrazują przyszły wygląd ogrodu
-  dostarczę Państwu profesjonalny projekt wraz z przedmiarem materiałów, który jest niezbędny do przygotowania rzetelnej wyceny przez wykonawców lub samodzielnej realizacji ogrodu





# CO ZAWIERA PROJEKT?

## ✓ **Koncepcja projektowa**

Wykonywana jest w oparciu o przeprowadzoną na działce ankietę z Klientem oraz analizę terenu. Propozycję zagospodarowania przedstawiam za pomocą komputerowych wizualizacji oraz rzutu z góry z opisem funkcji. Koncepcja ogrodu jest konsultowana i dopasowywana do indywidualnych potrzeb Klienta.

## ✓ **Plan techniczny**

Zawiera układ: podjazdu, ścieżek, przebieg linii rabat, trawnika, schemat rozmieszczenia małej architektury, wymiary. Plansze zawierają niezbędne informacje dla Wykonawców.

Użyte materiały są zaznaczone schematycznie za pomocą szrafury.

Jest to projekt wykonany w oparciu o mapę działki oraz materiały otrzymane od Klienta.

## ✓ **Plan szaty roślinnej**

Rośliny są opisane z wyszczególnieniem rodzaju, gatunku oraz ilości sztuk sadzonek. Rozstawy sadzenia uwzględniają docelowy rozmiar roślin.

## ✓ **Schemat rozmieszczenia oświetlenia (opcja)**

Plan zawiera lokalizacje takich punktów na ogrodzie jak: lampy, reflektory, gniazdka elektryczne, oprawy w nawierzchni oraz pozostałe urządzenia na ogrodzie, do których należy doprowadzić zasilanie.

Uwaga: jest to schemat rozmieszczenia poszczególnych urządzeń a nie projekt elektryki!

## ✓ **Przedmiar materiałów**

Jest to tabelaryczne zestawienie ilości materiałów, nawierzchni, małej architektury oraz opraw oświetleniowych. Na podstawie tych wartości wykonawcy są w stanie wykonać kosztorys realizacji.

## ✓ **Lista roślin**

Zestawienie zawiera wyszczególnienie konkretnych gatunków roślin i ich odmian (nazwy polskie i łacińskie) oraz ilości sadzonek użytych w projekcie. Dzięki przejrzystej tabeli zakupy w szkółce przebiegają sprawnie. Niektóre centra ogrodnicze w oparciu o taką listę przygotowują gotowe zamówienia do odbioru.

## ✓ **Linki do produktów**

Załączam linki do stron producentów lub sklepu dla produktów takich jak: kostki brukowe, płyty tarasowe, murki, deski tarasowe, gotowe elementy małej architektury (fontanny, ścianki, paleniska, kuchnie zewnętrzne itp.)

Mogę również wykonać dodatkowe plansze jak projekt ogrodzenia czy przekroje terenu wg. indywidualnych ustaleń.



# JAK PRZEBIEGA WSPÓŁPRACA

1.

## USTALENIE ZAKRESU PROJEKTU I WYCENA

Na podstawie wysłanych materiałów przygotowuję indywidualną wycenę prac projektowych oraz poinformuję o dostępnym terminie realizacji.

2.

## KONSULTACJE NA DZIAŁCE I FORMALNOŚCI

Po zaakceptowaniu wyceny spotykamy się na działce. Przeprowadzam ankietę, dzięki której poznaję oczekiwania Klienta dotyczące ogrodu. Po wizycie przygotowuję umowę i po dopełnieniu formalności zaczynam prace projektowe.

3.

## POMIARY I ANALIZY TERENU

Celem przygotowania koncepcji aktualizuję mapę działki o istniejące drzewa, obiekty oraz inne istotne elementy wpływające na kształt projektu. Dzięki przeprowadzonej inwentaryzacji poznaję lepiej działkę i otoczenie w jakim ogród będzie funkcjonował.

4.

## WYKONANIE KONCEPCJI PROJEKTOWEJ ORAZ KONSULTACJE

Przygotowuję koncepcje ogrodu w postaci wizualizacji komputerowych oraz rzutu z góry z opisem funkcji. Są to pomysły uwzględniające wcześniejsze ustalenia z Klientem oraz warunki panujące na projektowanej działce. Dzięki wizualizacjom Klient może zobaczyć konkretne rozwiązania przed ich realizacją. Na spotkaniu omawiamy propozycje zagospodarowania. Uwagi do koncepcji uzgadniamy na spotkaniu lub w terminie do 3 tygodni zdalnie.

5.

## PRZYGOTOWANIE DOKUMENTACJI PROJEKTOWEJ

Po wprowadzeniu zmian i zaakceptowaniu wyglądu ogrodu, przystępuję do przygotowania gotowego projektu technicznego wraz z przedmiarem materiałów i roślin. Tak przygotowany projekt można realizować kompleksowo lub etapami, zlecając poszczególne prace firmom wykonawczym.





# PRZYKŁADOWE WIZUALIZACJE 3D





# PRZYKŁADOWE WIZUALIZACJE 3D





# PRZYKŁADOWE WIZUALIZACJE 3D





# PRZYKŁADOWE WIZUALIZACJE 3D





# PRZYKŁADOWE WIZUALIZACJE 3D





# PRZYKŁADOWE WIZUALIZACJE 3D



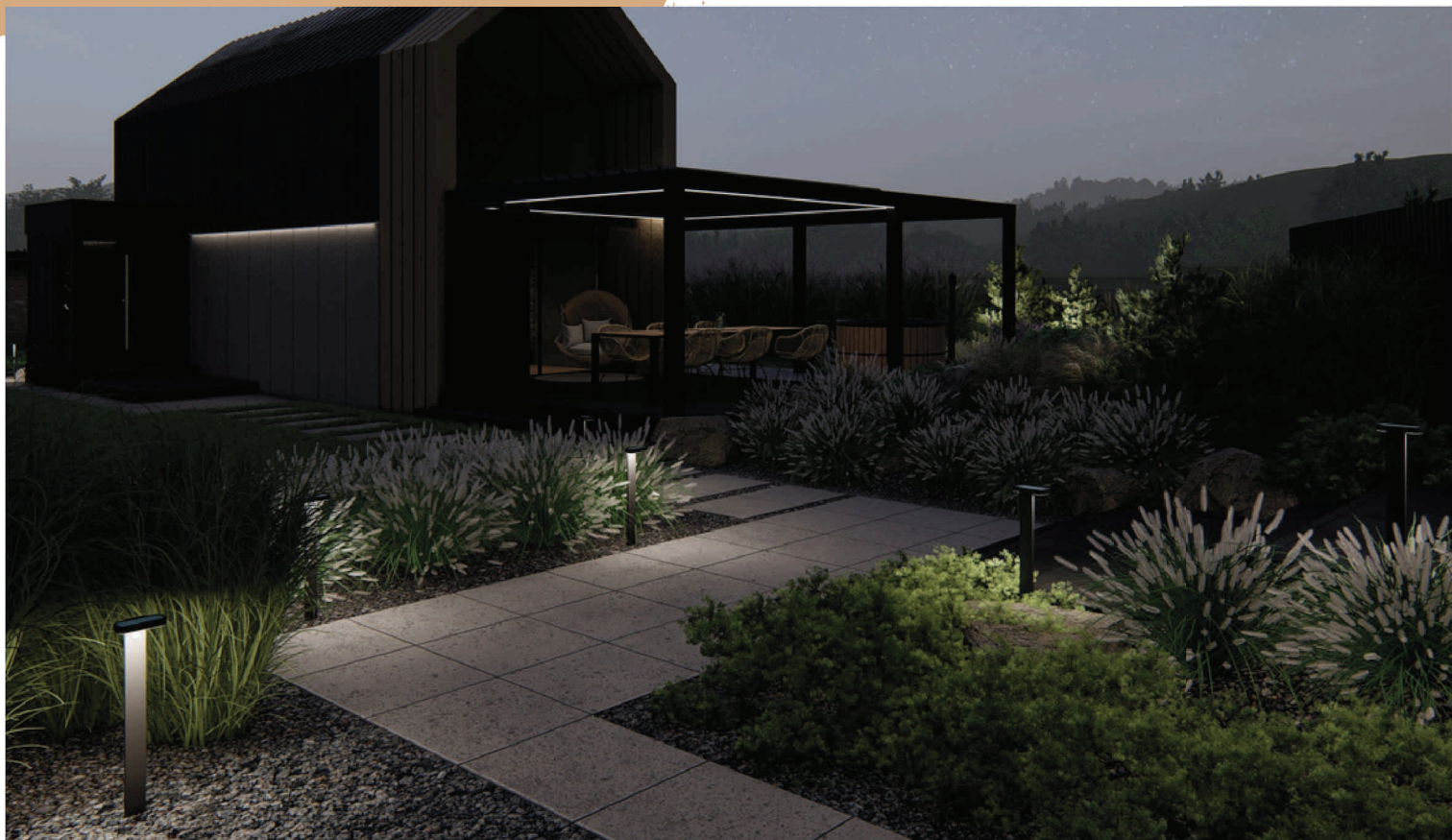


# PRZYKŁADOWE WIZUALIZACJE 3D





# PRZYKŁADOWE WIZUALIZACJE 3D



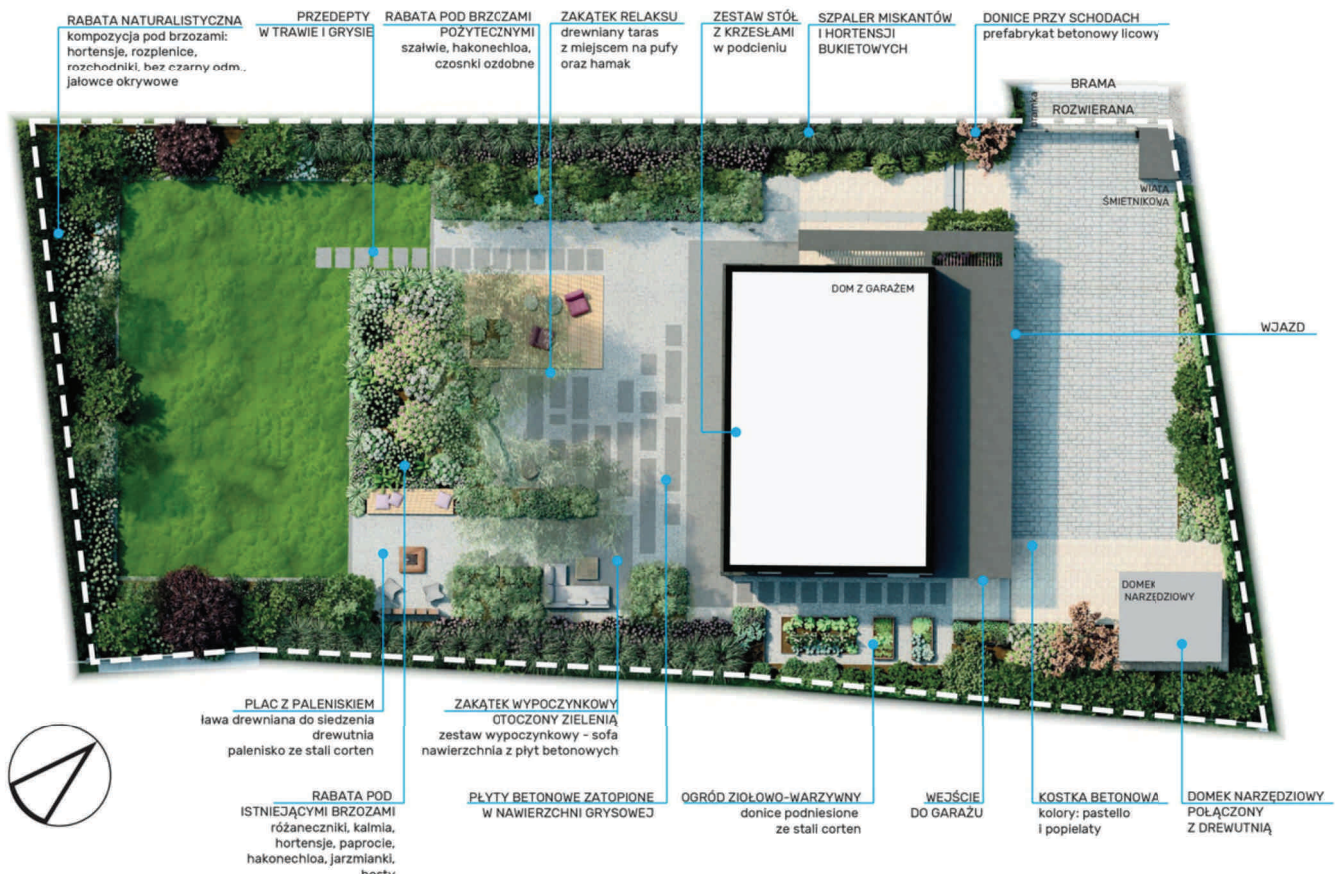


# PRZYKŁADOWE WIZUALIZACJE 3D



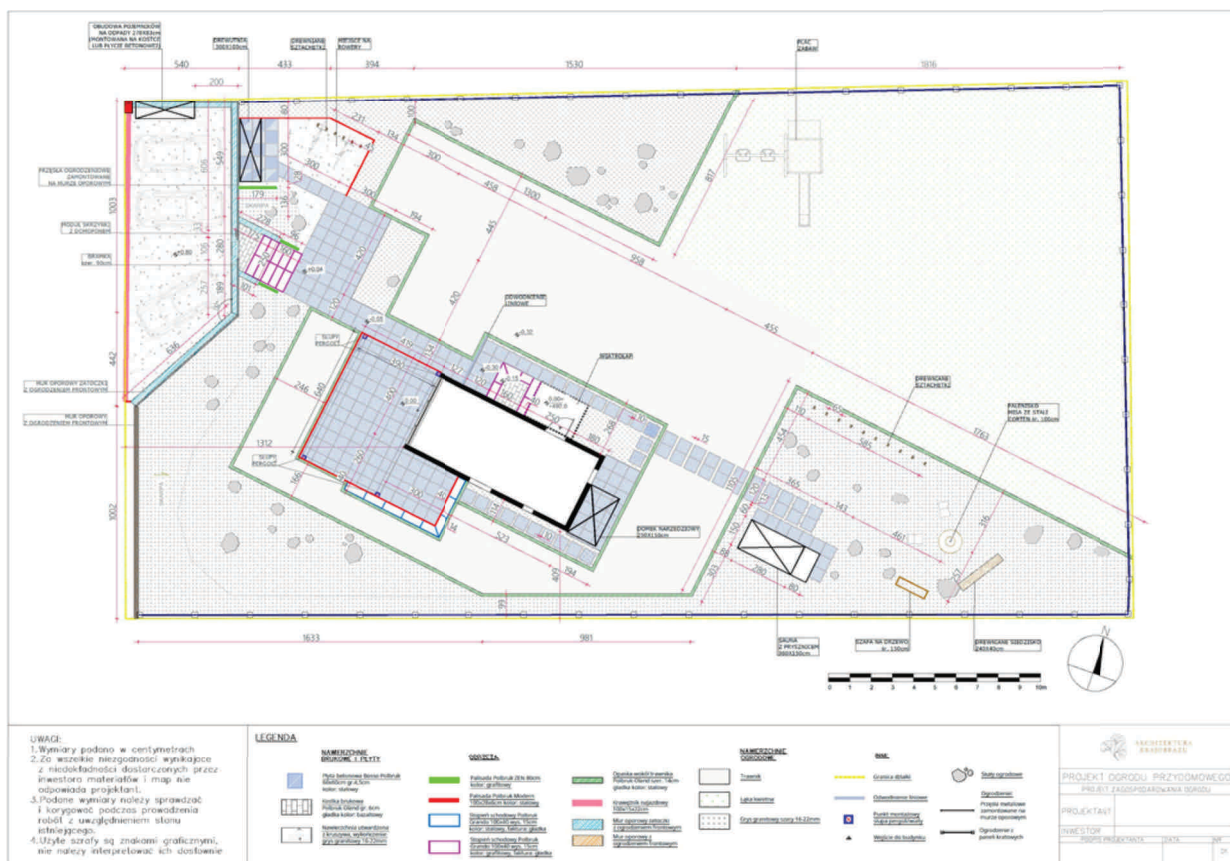
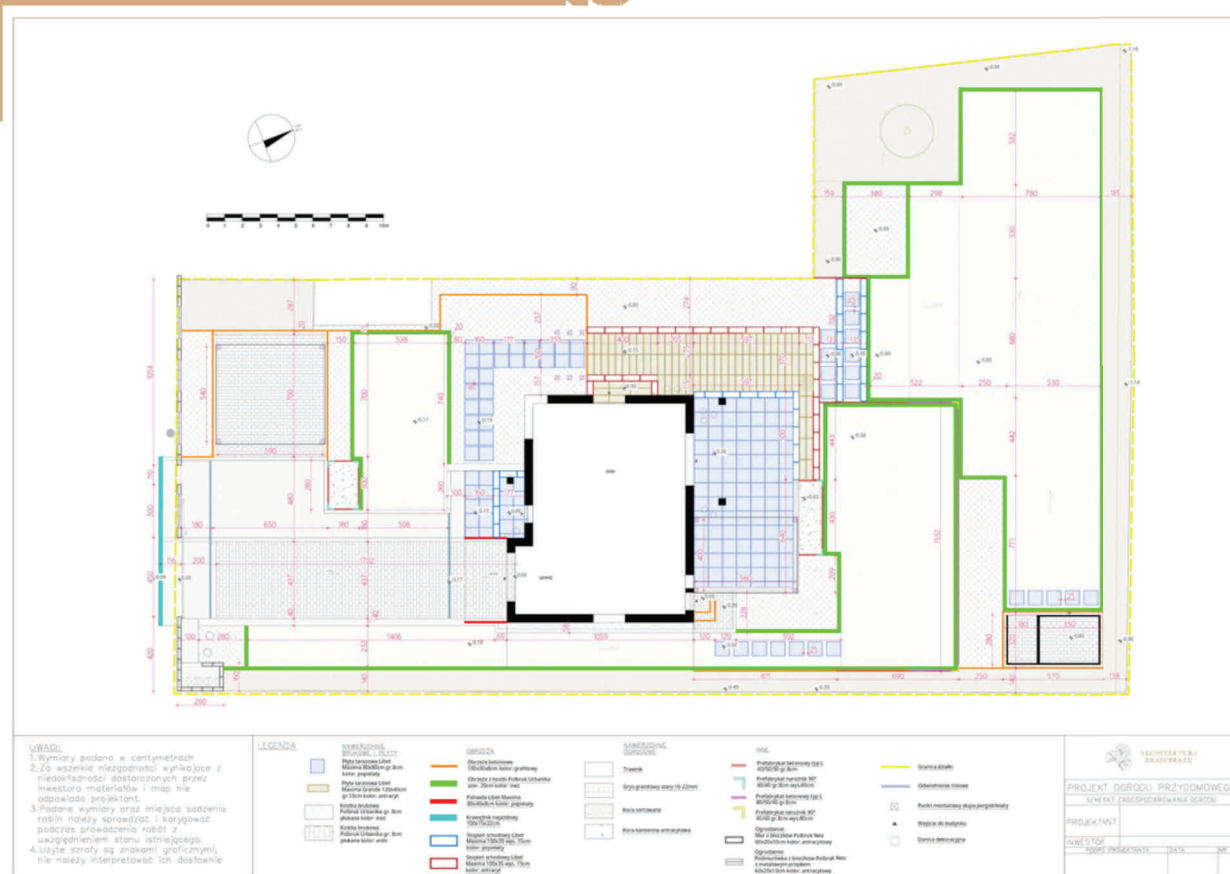


# PRZYKŁADOWY RZUT Z GÓRY



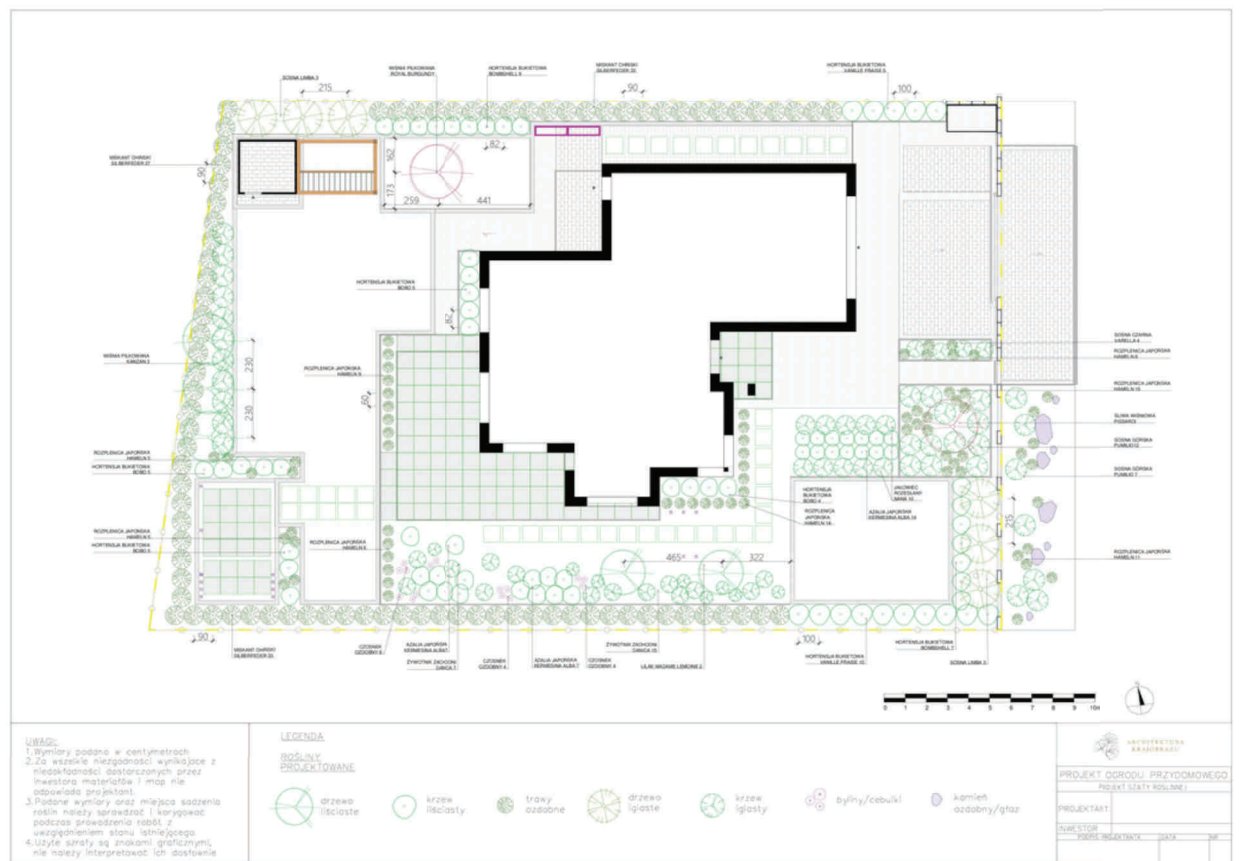
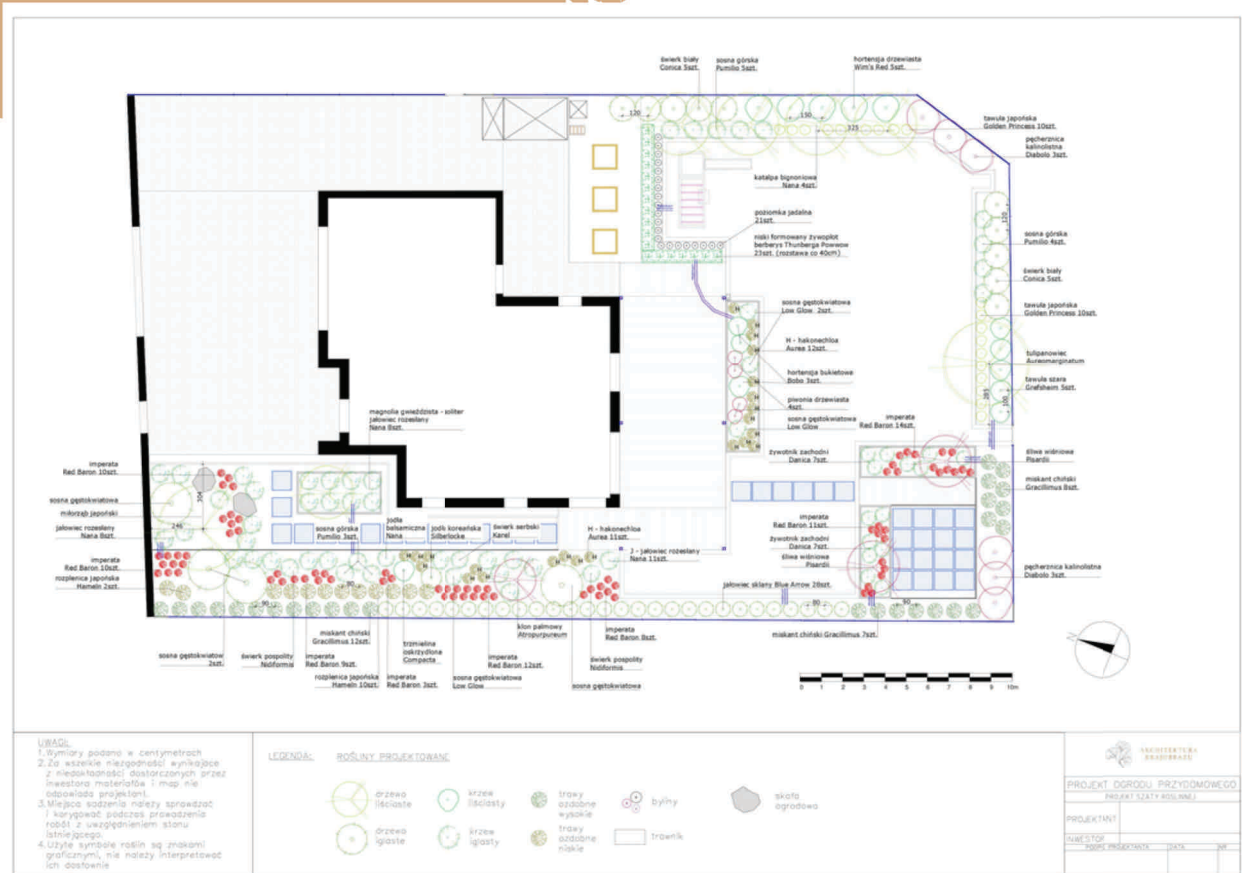


# PLANSZE TECHNICZNE





# PLANY NASADZEŃ





# ZESTAWIENIA



Projekt ogrodu w Tarnowskich Górach

ZESTAWIENIE MATERIAŁÓW				
NAWIERZCHNIE BRUKOWE I PŁATY				
Lp.	NAZWA	IŁOŚĆ	JEDNOSTKA	Uwagi/Zamienniki
1	Płyta tarasowa Libet Maxima 100x50cm gr. 8cm kolor popielisty	168	szt.	opcjonalnie: Polbruk Lanetti 100x50cm gr. 4,5cm kolor szlaby
2	Płyta tarasowa Libet Maxima Grande 120x40cm gr. 10cm kolor antracyt	102	szt.	opcjonalnie: Polbruk Lanetti 100x50cm gr. 4,5cm kolor szlaby
3	Kostka brukowa Polbruk Urbaniak 1gr. 8cm kolor inez	94	m <sup>2</sup>	opcjonalnie: Polbruk Ideo Polbruk kolor biały
4	Kostka brukowa Polbruk Urbaniak 1gr. 8cm kolor ardo	139	m <sup>2</sup>	opcjonalnie: Polbruk Ideo Polbruk kolor rżnię
OBIEKTY				
Lp.	NAZWA	IŁOŚĆ	JEDNOSTKA	Uwagi/Zamienniki
1	Obrazce betonowe Polbruk 100x30x8 kolor: grafitowy	84	mb	
2	Obrazce z kostki betonowej Polbruk 1gr. 8cm szer. 20cm kolor: inez (gładki)	204	mb	barwy zamalarki – obrazce typu rżnię best
3	Pałocina rżnia Libet Maxima 10x40x8cm kolor popielisty	8	szt.	
4	Stopień schodowy Libet Maxima 100x35x15cm kolor: popielisty	31	szt.	Tarasy zamalarki: obrazce betonu 100x30x8 kolor szary
5	Stopień schodowy Libet Maxima 100x35x15cm kolor: antracyt	28	szt.	Tarasy zamalarki: obrazce betonowe 100x30x8 kolor antracytowy
6	100x15x25cm kolor: szary	10	mb	
NAWIERZCHNIE OGRODOWE				
Lp.	NAZWA	IŁOŚĆ	JEDNOSTKA	Uwagi/Zamienniki
1	Trawnik	477	m <sup>2</sup>	
2	Gryz granitowy 16/22 mm	188	m <sup>2</sup>	
3	Kosa siemnowa sortowana 20/40mm	214	m <sup>2</sup>	
4	Kamień dek. antracyt – kosa kamienna antracytowa 30/60cm	9	m <sup>2</sup>	kamień szary w domkach
SIENIE				
Lp.	NAZWA	IŁOŚĆ	JEDNOSTKA	Uwagi
1	Perłabrykat betonowy typ L 40/50/30 gr. 8cm struktura betonu gładka	45	szt.	opcjonalnie: niekier. domki: można wykonać z produktu firmy Sable http://sable.pl/produkty/betonowe/
2	gr. 8cm struktura betonu gładka	6	szt.	
3	Perłabrykat betonowy typ L 80/50/40 gr. 8cm struktura betonu gładka	39	szt.	
4	Nazoznik betonowy 90° 40/40 wys. 80cm 1gr. 8cm struktura betonu gładka	2	szt.	
5	Blaszki ogrodowe Polbruk Ręko 16x20x10cm kolor: antracytowy			wysokość ogrodzenia oraz przęśla uzgodnić z wykonawcą
6	Beama wyjądowa – światło wyjądka 450cm	1	szt.	
7	Beama 100cm	1	szt.	
8	Odwodnienie linowe	15	mb	dokładną lokalizację uzgodnić z wykonawcą
9	Moduł drenażowy – napowietrzający pod 3 kłute drewna	12	kpl.	zastąpić: ok. gr. 10cm, magnolia

Uwaga: przy wymiarach materiałów nie zmieniać zapasu niezbędny do montażu niektórych nawierzchni i elementów. O ilości zapasu decyduje wykonawca.



Projekt ogrodu w Dąbrowie Górniczej

ZESTAWIENIE SZTAYI ROŚLINNEJ				
Lp.	Nazwa łacińska	Nazwa polska	Ilość (szt)	Uwagi
1	Tilia cordata	lipa drobnolistna	8	
2	Betula pendula	brzoza brodawkowata	23	
3	Pinus sylvestris	sosna pospolita	69	
4	Abies nordmanniana	jodła kaukaska	7	śliczka świąteczna – okaz; Opł. Posa program Gleba (wzrost 100cm)
5	Clematis Paul Farges	powojnik	5	inaczej: porostajęca w stajnie białej
6	Hedera helix	bluszcz irlandzki	18	inaczej: porostajęca w stajnie białej
7	Hydrangea paniculata Bobo	Hortensja bukietowa	13	jedn. karłowata
8	Hydrangea paniculata Vanille Fraise	Hortensja bukietowa	8	
9	Miscanthus sinensis Silberfeder	misikant chiński	10	opł. odmiana Kolor Fantasy
10	Penstemon setaceus Moudry	rozgwiazda japońska	4	opł. Odmiana Hamlet
11	Pinus obiesi Nidiformis	świerk pospolity	14	odmiana karłowata
12	Thuja canadensis Jervis	chojka kanadyjska	4	
13	Pinus mugo Pumilio	sosna górska	49	jedn. okrytowa
14	Pinus laevis	leśniczka amerykańska	131	można sadzić co 50cm, opcjonalnie: jedn. Ewa lub Carolina
15	Prunus avocensae: kochanki, moliny, jacyzy		14	
16	Prunus avocensae: jaskółki, guski, cawerina		4	
17	Allium hollandicum Purple Sensation	czosnek ozdobny	6	
18	Aster alpinus Happy End	aster alpejski	27	
19	Aster novi belgii Royal Ruby	aster nowobelfijski	3	
20	Delphinium pacific Blue Lace	ostreńka ogrodowa	7	
21	Delphinium pacific Galahad	ostreńka ogrodowa	10	
22	Echinacea purpurea Glowing Dream	jeżówka purpurowa	11	
23	Echinacea purpurea Supreme Cantalope	jeżówka purpurowa	14	
24	Hemerocallis Pink Diamond	bluszcz ogrodowy	11	
25	Hydrangea paniculata Bobo	Hortensja bukietowa	1	
26	Penstemon Red Charm	piwonia ogrodowa	2	
27	Penstemon Sarah Bernhardt	piwonia ogrodowa	3	
28	Penstemon setaceus Moudry	rozgwiazda japońska	4	
29	Phlox paniculata Bright Eyes	flaks wiechowaty	7	
30	Physostegia virginiana Alba	ostreńka węgierska	12	
31	Soliva nemerosa Caradonna	szachnia ozdobna	27	
32	Lavandula angustifolia Hillcote	lawenda wąskolistna	16	
33	Calluna vulgaris	wzrost pospolity	23	odmiana różowa
34	Penstemon setaceus Moudry	rozgwiazda japońska	7	



OPRAWY OŚWIETLENOWE OGRODOWE

Lp.	NAZWA	IŁOŚĆ	JEDNOSTKA	Uwagi
1	Lampa ścienna wpuszczana SLV Brick Down Under	6	szt.	
2	Reflektor SLV Slim 360 Splice	9	szt.	
3	Ordnobna kula Nowodvorski rozzm. 1 i sz. 60cm	8	szt.	
4	Ordnobna kula Nowodvorski rozzm. M sz. 45cm	4	szt.	
5	Skupki SLV L-Line OUT 30 FL	2	szt.	
6	Gniazdko wtykowe zintegrowane hemetyczne	3	szt.	kalkulacja przedsięwzięcia oraz na terenie podjętych

Uwaga: Oświetlenie nie uwzględnia oprawy montażowych na elewacji. Należy dobrać za sobą barwę żłobka światła dla całej oprawy.

MAJ & ARCHITEKTURA

Lp.	NAZWA	IŁOŚĆ	JEDNOSTKA	Uwagi
1	Włata drewniana oświadczeniowa Wym. rozstawu słupów – 5,9 x 5,8m	1	szt.	Przed montażem należy wykonać pomiar na budowie i dopasować element do stanu istniejącego. Rozstaw słupów są propozycja.
2	Domki rozstawowy z drewna Wym. szer. 3,5 x gł. 2,8 m + drewno 11x13 szer. 1,8 m	1	szt.	Przed montażem należy wykonać pomiar na budowie i dopasować element do stanu istniejącego. Rozstaw słupów są propozycja.
3	Pergola nad tarasem – konstrukcja drewniana Wym. rozstawu słupów – 5,6 x 4 m	1	szt.	Przed montażem należy wykonać pomiar na budowie i dopasować element do stanu istniejącego. Rozstaw słupów są propozycja.
4	Konstrukcja stalowa nad ścieżką z 3 segmentów: rama stalowa o rozstawie słupów 2,6m, wysł. 2,2m	1	kpl.	Przed montażem należy wykonać pomiar na budowie i dopasować element do stanu istniejącego. Rozstaw słupów są propozycja.
5	Donice ogrodowe z włókna szklanego Polbruk kolor: biały	8	szt.	https://sklep.polskie.com/pl/plk/pr/95-04/152



Projekt ogrodu w Tarnowskich Górach

ZESTAWIENIE SZTAYI ROŚLINNEJ				
Lp.	Nazwa łacińska	Nazwa polska	Ilość (szt)	Uwagi
1	Acer palmatum	klon palmowy	1	śliczka forma wiekoperna, odmiana zielona Opł. zimowalca – sosna gettohodowlana strzyżona niekierowana drzewo solenizowane
2	Amelanchier lamarckii	Sakłobka lamarcka	1	Opł. odmiana sosna jaskółka Przeworski (budowa układowej) odmiana karłowata – drzewo zielone na zielony okrasa karlowa
3	Carpinus betulus Fastigiate	Głaz pospolity	6	pozycja 150cm niekierowana drzewo solenizowane
4	Magnolia soulangeana Softleaf	magnolia	1	Opł. odmiana drzewo solenizowane
5	Magnolia stellata Royal Star	magnolia gwiazdista	4	wiekoperna forma
6	Pinus foetidissima	sosna boiskowa	1	
7	Pinus nigra Nana	sosna czarna	4	Opł. odmiana sosna limba
8	Abies balsamea Nana	jodła bałkańska	2	
9	Chamaecyparis obtusa Nana Gracilis	cyprysik tpekokowy	1	karłowata odmiana
10	Hydrangea paniculata Grandiflora	Hortensja bukietowa	5	opcjonalnie: odmiana Polar Bear
11	Hydrangea paniculata Vanille Fraise	Hortensja bukietowa	9	
12	Juniperus procumbens Nana	jałowiec rozeskany	37	roślina okrytowa
13	Juniperus sibirica Tomaricobila	jałowiec sibiński	67	roślina okrytowa
14	Pinus obiesi Nidiformis	świerk pospolity	2	karłowata odmiana
15	Pinus mugo Gnom	kosodrzewina	1	karłowata odmiana
16	Pinus nigra Bambino	sosna czarna	2	karłowata odmiana
17	Pinus nigra Homobolus	sosna czarna	1	
18	Thuja occ. Smaragd	żywniak zachodni	77	żywniak
19	Thuja occidentalis Danica	żywniak zachodni	8	leżna kulisty formowany
20	Clematis Hugo	powojnik	2	inaczej: na stalowe linki zamontowane są pergoli tarasowej
21	Clematis Ville de Lyon	powojnik	2	inaczej: na stalowe linki zamontowane są pergoli tarasowej
22	Hedera helix	bluszcz irlandzki	12	inaczej: sosnace na ogrodzenie
23	Koniarz perlymenny Graham Thomas	wickozzew pomorski	6	inaczej: na trójkąt metalowy
24	Miscanthus sinensis Morning Light	misikant chiński	41	opcjonalnie: odmiana Gacillimus
25	Miscanthus sinensis Silberfeder	misikant chiński	49	opcjonalnie: odmiana Silverglow
26	Penstemon setaceus Hamlet	rozgwiazda japońska	45	
27	Penstemon setaceus Moudry	rozgwiazda japońska	9	Głazki formowane na linki Opł. op. odmiana lub bukajęca wzmocnionymi
28	Alex crenata Caracra	Ostrykozcz karłowaty	5	Głazki formowane na linki Opł. op. odmiana lub bukajęca wzmocnionymi
29	Pinus omorica Nana	świerk sibiński	1	okrasa przy wejściu
30	Allegria dragon – biały odmiana	ostreńka	2	ostreńka karłowata
31	Boltonia villosa różowa	ostreńka karłowata	4	ostreńka karłowata



# WARUNKI WSPÓŁPRACY



## JAKIE MATERIAŁY PRZYGOTOWAĆ?

### Do wyceny:

- aktualna mapa działki z projektu budowlanego
- poglądowe zdjęcia obecnego stanu terenu

### Do projektu:

- rzut parteru (z wymiarami)
- widoki elewacji budynku
- warunki zabudowy lub wypis i wyrys z MPZP


O pozostałych materiałach (jeżeli będą konieczne) poinformuję indywidualnie na spotkaniu.



## WARUNKI PŁATNOŚCI

Wycenę projektu wykonuję w oparciu o przesłaną mapę działki oraz zdjęcia (lub wizję lokalną). Po zaakceptowaniu oferty oraz spotkaniu na działce przygotowuję umowę. Zostaje ona zawarta po wpłaceniu zaliczki w wysokości 50%. Zawarcie umowy rezerwuje termin wykonania koncepcji projektowej. Pozostałą kwotę płać Państwo wraz z oddaniem kompletnego projektu.

Płatności odbywają się przelewem na podstawie wystawionej faktury.



**Wygląda interesująco?  
Stwórzmy razem ogród  
dla Ciebie i Twojej rodziny**



# ZAPRASZAM DO WSPÓŁPRACY



**ANNA SZOT**



**694 581 757**



**info@annaszot.pl**



**ak\_annaszot**



**Architektura ogrodów - Anna Szot**

Obszar działalności:  
Tarnowskie Góry i okolice  
(województwo śląskie)

Portfolio dostępne na stronie:  
**www.annaszot.pl**